

# Controllingreport Musterholz GmbH

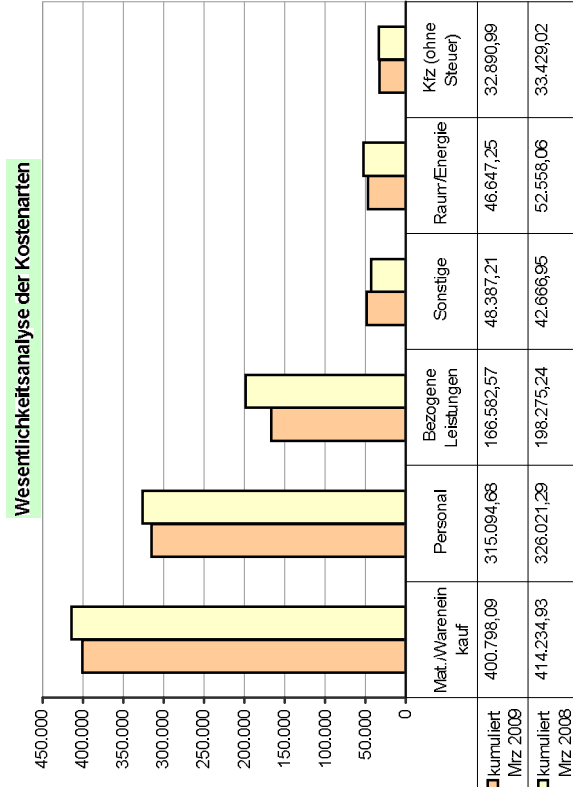
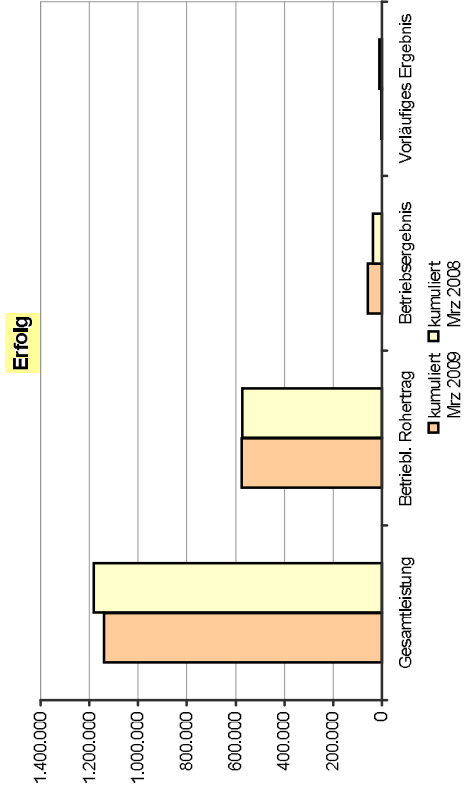
## März 2009

	Trend	kumuliert Mrz 2009	kumuliert Mrz 2008
<b>Erfolg</b>			
Gesamtleistung	↑ ●	1.141.600,61	1.182.951,12
Material/Waren + bezogene Leistungen	↑ ●	567.380,66	612.510,17
Rohertrag	↑ ●	574.219,95	570.440,95
Gesamtkosten	↑ ●	518.046,12	534.052,11
Betriebsergebnis	↑ ●	57.056,19	37.271,20
Anteil Mat./Waren.+ bez.Leist. an Gesamtleistung	↑ ●	49,70%	51,78%
Anteil Gesamtkosten an Gesamtleistung	↑ ●	45,38%	45,15%
Umsatzrentabilität (bezogen auf Gesamtleistung)	↑ ●	5,00%	3,15%
<p>Monatliche Entwicklung Gesamtleistung (Fläche) / Gesamtkosten + Mat./Waren.+ bez.Leists. (Linie)</p>			
<b>Liquidität</b>			
Finanzmittel am Beginn der Periode	↑ ●	31.509,94	-11.631,93
Cashflow lfd. Geschäftstätigkeit	↑ ●	41.364,23	-15.459,06
Cashflow Finanzierung	↑ ●	-48.349,51	17.183,39
Cashflow Investition	↑ ●	3.408,43	74.190,99
Finanzmittel am Ende der Periode	↓ ●	27.933,09	64.283,39
<p>Kassenbestand + betriebliche Bankkonten Mittelveränderung aus erwirtschafteter Liquidität Mittelveränderung aus dem Finanzierungsbereich Mittelveränderung aus dem Investitionsbereich Kassenbestand + betriebliche Bankkonten</p>			
<b>Privatbereich/Kapital</b>			
Einzahlungen Unternehmer	↑	0,00	0,00
Auszahlungen Unternehmer	↓	0,00	31.650,00
<p>Kapitalveränderungen durch Einlagen Kapitalveränderungen durch Entnahmen</p>			
<b>Forderungen und Verbindlichkeiten</b>			
Forderungen aus Lieferungen und Leistungen	↑ ●	244.212,02	215.492,14
/ Gesamtumsatz (Umsatzerlöse + So. betr. Erlöse)	↑ ●	1.142.482,97	1.183.833,48
* Anzahl der Tage im Auswertungszeitraum	↑ ●	90	90
= Zielgewährung an Kunden in Tagen	↑ ●	19	16
Verbindlichkeiten aus Lieferungen und Leistungen	↑ ●	158.697,19	166.583,33
Prozentanteil der Kunden, mit denen 80% der Kundenumsätze erreicht werden	↑ ●	11,28%	12,90%
Prozentanteil der Lieferanten, von denen 80% der Lieferungen / Leistungen erbracht werden	↑ ●	24,00%	25,00%
<p>Monatliche Entwicklung Gesamtleistung (Fläche) / Forderungen aus L.u.L. (Linie)</p>			

# Controllingreport Musterholz GmbH

## Erfolg März 2009

Bezeichnung	kumuliert Mrz 2009	kumuliert Mrz 2008	Abweichung	Abweichung prozentual
Umsatzerlöse	1.141.600,61	1.182.951,12	-41.350,51	-3,50%
<b>Gesamtleistung</b>	<b>1.141.600,61</b>	<b>1.182.951,12</b>	<b>-41.350,51</b>	<b>-3,50%</b>
Mat./Wareneinkauf	400.798,09	414.234,93	-13.436,84	-3,24%
Bezogene Leistungen	166.582,57	198.275,24	-31.692,67	-15,98%
<b>Rohertrag</b>	<b>574.219,95</b>	<b>570.440,95</b>	<b>3.779,00</b>	<b>0,66%</b>
So. betr. Erlöse	882,36	882,36	0,00	0,00%
<b>Betriebl. Rohertrag</b>	<b>575.102,31</b>	<b>571.323,31</b>	<b>3.779,00</b>	<b>0,66%</b>
Kostenarten:				
Personal	315.094,68	326.021,29	-10.926,61	-3,35%
Raum/Energie	46.647,25	52.558,06	-5.910,81	-11,25%
Betriebl. Steuern	1.861,00	1.861,00	0,00	0,00%
Versch./Beiträge	18.056,56	18.056,56	0,00	0,00%
Kfz (ohne Steuer)	32.890,99	33.429,02	-538,03	-1,61%
Werben/Repräsent.	4.024,13	4.724,25	-700,12	-14,82%
Reisen	8.366,57	9.633,34	-1.266,77	-13,15%
Verkauf/Versand	5.220,03	7.617,70	-2.397,67	-31,47%
Abschreibungen	30.756,46	30.580,05	176,41	0,58%
Reparatur/Instandh.	6.741,24	6.903,89	-162,65	-2,36%
Sonstige	48.387,21	42.666,95	5.720,26	13,41%
<b>Gesamtkosten</b>	<b>518.046,12</b>	<b>534.052,11</b>	<b>-16.005,99</b>	<b>-3,00%</b>
davon Leasing	2.481,36	2.481,36	0,00	0,00%
<b>Betriebsergebnis</b>	<b>57.056,19</b>	<b>37.271,20</b>	<b>19.784,99</b>	<b>53,08%</b>
Zinsaufwand	21.884,77	21.461,38	423,39	1,97%
Sonst. neutr. Aufw	145,00	5.398,90	-5.253,90	-97,31%
Anderer Aufwand	22.029,77	26.860,28	-4.830,51	-17,98%
Zinserträge u.Ä.	214,73	171,12	43,61	25,49%
Sonst. neutr. Ertr	15.517,00	59.486,92	-43.969,92	-73,92%
Anderer Ertrag	15.731,73	59.658,04	-43.926,31	-73,63%
<b>Ergebnis vor Steuern</b>	<b>50.758,15</b>	<b>70.068,96</b>	<b>-19.310,81</b>	<b>-27,56%</b>
Steuern Eink.u.Ertr	49.400,00	60.400,00	-11.000,00	-18,21%
<b>Vorläufiges Ergebnis</b>	<b>1.358,15</b>	<b>9.668,96</b>	<b>-8.310,81</b>	<b>-85,95%</b>



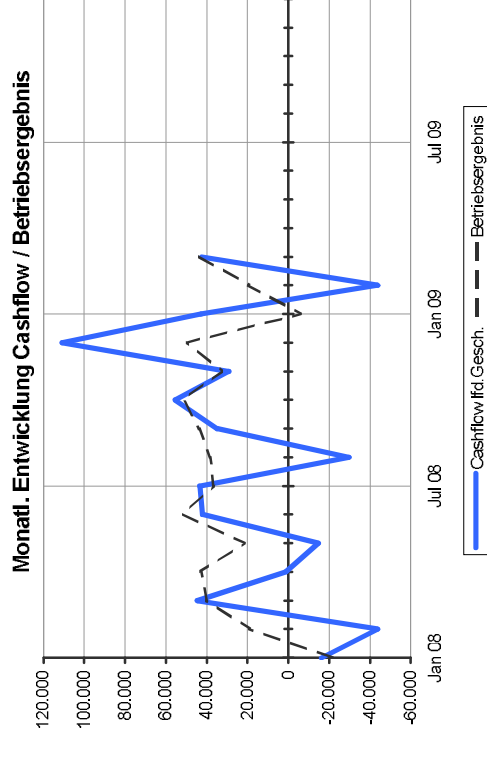
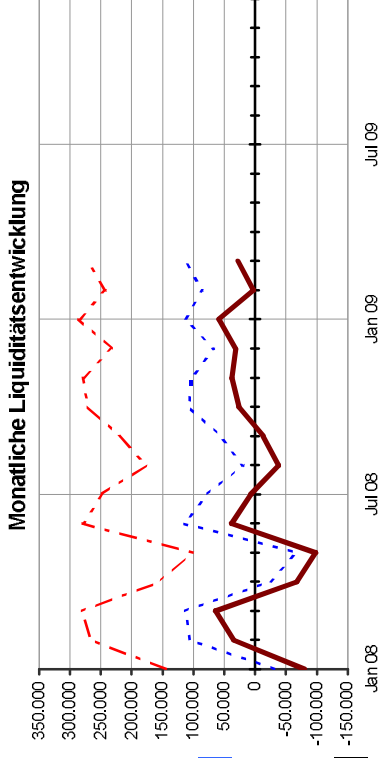
Das vorläufige Ergebnis entspricht dem derzeitigen Stand der Buchführung. Abschluss-/Abgrenzungsbuchungen können es noch verändern.

Währung: EUR  
29098/271/2009

# Controllingreport Musterholz GmbH

## Liquidität März 2009

Bezeichnung	kumuliert Mrz 2009	kumuliert Mrz 2008	Abweichung
<b>Finanzmittel am Beginn der Periode</b>	<b>31.509,94</b>	<b>-11.631,93</b>	<b>43.141,87</b>
Einzahlungen von Kunden	1.337.976,25	1.413.990,91	-76.014,66
- Auszahlungen an Lieferanten	871.680,72	925.357,62	-53.676,90
- Auszahlungen an Beschäftigte	315.586,48	323.918,03	-8.331,55
+ sonstige Einzahlungen	16.494,36	3.977,85	12.516,51
- sonstige Auszahlungen	125.839,18	184.152,17	-58.312,99
<b>Cashflow lfd. Geschäftstätigkeit</b>	<b>41.364,23</b>	<b>-15.459,06</b>	<b>56.823,29</b>
- Auszahlungen an Unternehmer	0,00	31.650,00	-31.650,00
+ Einzahlungen aus Kreditaufnahme	0,00	100.000,00	-100.000,00
- Auszahlungen aus Kreditfütigung	48.349,51	51.166,61	-2.817,10
<b>Cashflow Finanzierung</b>	<b>-48.349,51</b>	<b>17.183,39</b>	<b>-65.532,90</b>
Einzahlungen aus Verk. v. Sachanlagen	4.300,00	482,10	3.817,90
- Auszahlungen für Invest. Sachanlagen	891,57	1.423,56	-531,99
+ Einzahlungen aus Verk. v. Finanzanlagen	0,00	75.132,45	-75.132,45
<b>Cashflow aus Investition</b>	<b>3.408,43</b>	<b>74.190,99</b>	<b>-70.782,56</b>
<b>Zahlungswirksame Veränderungen</b>	<b>-3.576,85</b>	<b>75.915,32</b>	<b>-79.492,17</b>
<b>Finanzmittel am Ende der Periode</b>	<b>27.933,09</b>	<b>64.283,39</b>	<b>-36.350,30</b>
Finanzmittel			
+ Forderungen aus L.u.L.	272.145,11	279.775,53	-7.630,42
Finanzmittel			
+ Forderungen aus L.u.L.			
- Verbindlichkeiten aus L.u.L.	113.447,92	113.192,20	255,72

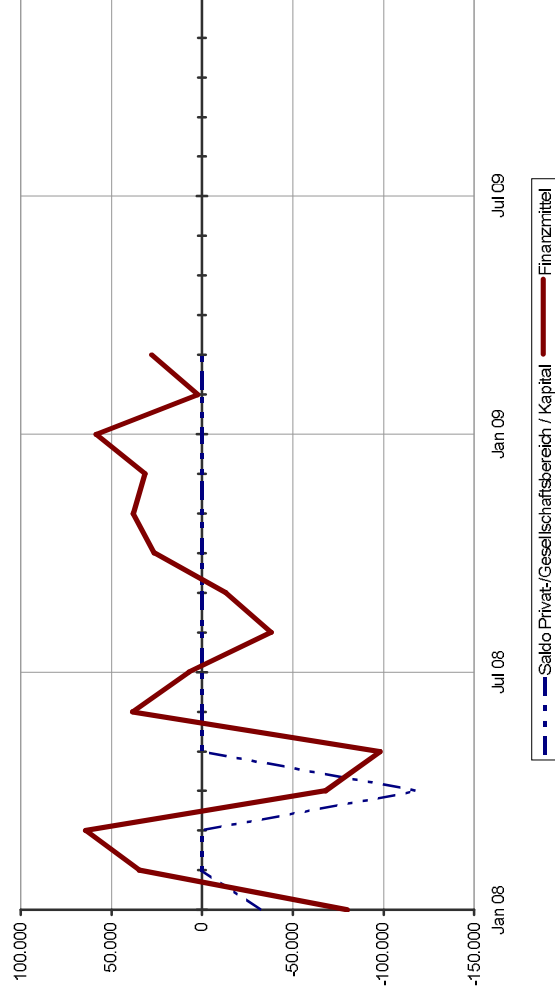


# Controllingreport Musterholz GmbH Privatbereich Kapital März 2009

	kumuliert März 2009	kumuliert März 2008
<b>Unternehmensbereich</b>		
Ergebnis der Geschäftstätigkeit	1.358,15	9.668,96
Vorläufiges Ergebnis	41.364,23	-15.459,06
Cashflow lfd. Geschäftstätigkeit		
<b>Mittelbestand</b>		
Finanzmittel am Ende der Periode	27.933,09	64.283,39
<b>Privat-/Gesellschafterbereich</b>		
Einzahlungen Unternehmer *	0,00	0,00
übrige Auszahlungen Eigenkapital	0,00	31.650,00
<b>Auszahlungen an Unternehmer *</b>	0,00	31.650,00
<b>Saldo Privat-/Gesellschafter</b>	0,00	-31.650,00
Entnahme		
Finanzmittel ohne Privatbereich	27.933,09	95.933,39

\* ggf. Gesellschafter

Monatliche Entwicklung Finanzmittel / Privat-  
/Gesellschaftsbereich



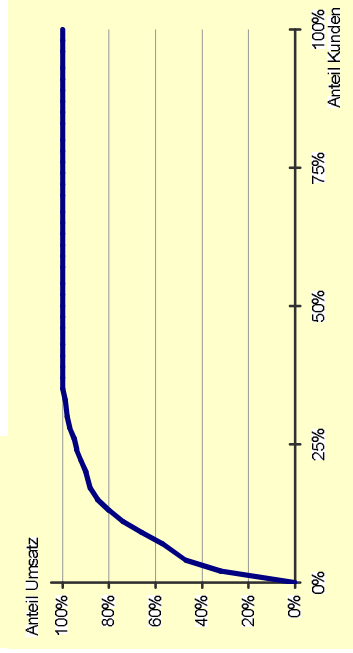
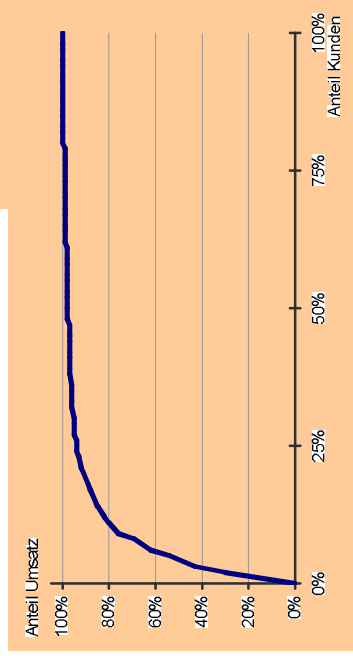
# Controllingreport Musterholz GmbH

## Top Kunden März 2009

	kumuliert Mrz 2009	kumuliert Mrz 2008	Bruttowerte
1 Möbelhaus Exempelklimke	230.291,94	257.265,18	~250.000
2 Möbel Testgruber	170.425,29	185.416,88	~180.000
3 Möbelhaus Beispielmeiser	98.708,17	110.098,05	~100.000
4 Fischertest Möbel	89.077,08	95.536,80	~90.000
5 Einrichtungshaus Rothmuster	74.873,96	83.279,83	~80.000
6 Buchhaus Musterwolf	62.323,88	62.930,07	~60.000
7 Einrichtungshaus Finkmuster	60.350,54	66.398,42	~60.000
8 Versandhaus Testfriese	56.412,30	64.716,91	~60.000
9 France S.A. Example	51.645,72	52.769,32	~50.000
10 Möbel Mitnahmemarkt Testmann	47.611,10	52.344,25	~50.000

### Kundenkonzentration

Prozentanteil der Kunden, mit denen 80% der Kundenumsätze erreicht werden



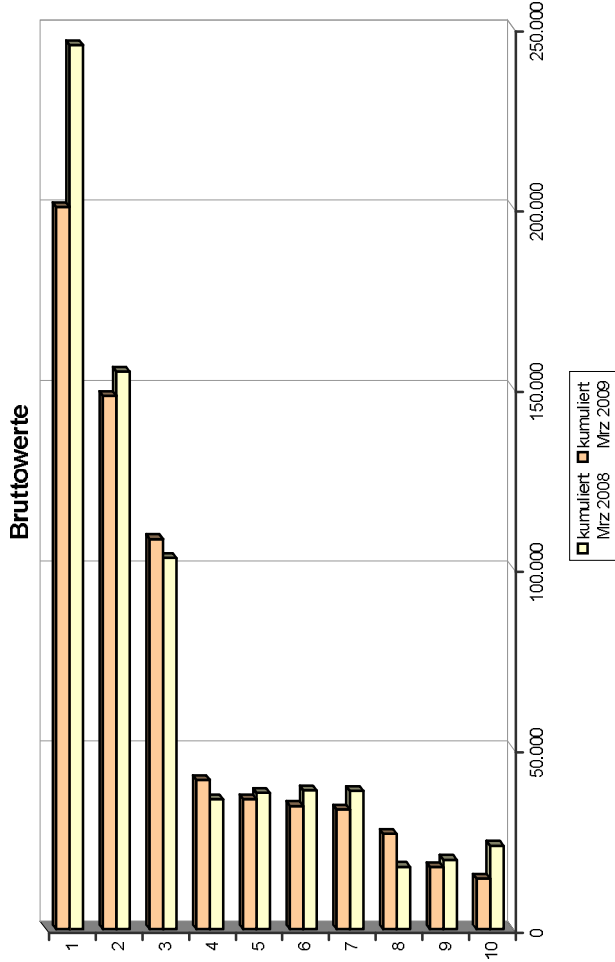
Die getroffenen Einstellungen zur ABC-Analyse sowie das Buchungsverhalten wirken sich auf die Ergebnisse der Auswertung Top-Kunden aus.

Das vorläufige Ergebnis entspricht dem derzeitigen Stand der Buchführung. Abschluss-/Abgrenzungsbuchungen können es noch verändern.

# Controllingreport Musterholz GmbH

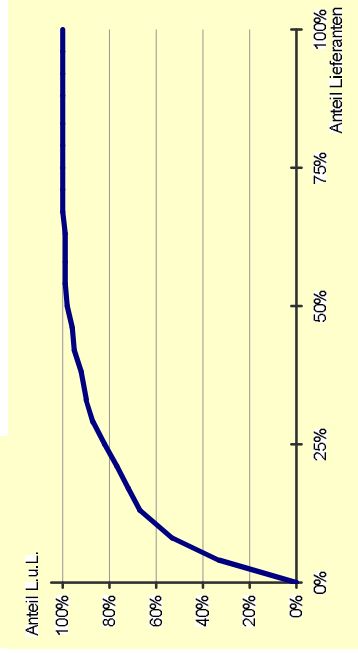
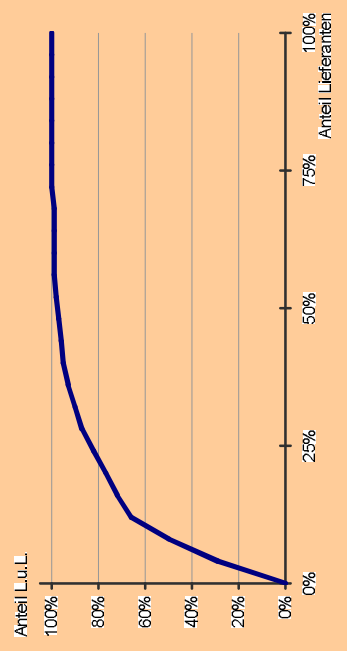
## Top Lieferanten März 2009

	kumuliert Mrz 2009	kumuliert Mrz 2008
<b>1</b> Sägewerk Testtanne	200.398,79	245.279,58
<b>2</b> Holzfachmarkt Zimmertest	148.016,45	154.712,97
<b>3</b> Sägewerk Kumpfmühle-Test	108.261,77	103.000,82
<b>4</b> Farben-Fritzebeispiel	41.441,70	36.056,12
<b>5</b> Isolation de France Exampel	36.154,80	37.799,39
<b>6</b> Marquard + Testschulz	34.224,84	38.546,73
<b>7</b> Schmitt Holz GmbHTest	33.229,25	38.463,68
<b>8</b> Holzfurnier Muster-GmbH	26.507,49	17.351,22
<b>9</b> Rühl Musterchemie	17.206,23	19.313,71
<b>10</b> Höflerbeispiel Industrielacke	14.138,84	23.225,87



### Lieferantenkonzentration

Prozentanteil der Lieferanten, von denen 80% der Lieferungen und Leistungen erbracht werden



Die getroffenen Einstellungen zur ABC-Analyse sowie das Buchungsverhalten wirken sich auf die Ergebnisse der Auswertung Top-Lieferanten aus.

Das vorläufige Ergebnis entspricht dem derzeitigen Stand der Buchführung. Abschluss-/Abgrenzungsbuchungen können es noch verändern.

Bezeichnung	März 2009			Januar 2009 - März 2009				
	Eigener Betrieb Euro	Eigener Betrieb %	Durchschnitt %	Abweichung absolut	Eigener Betr. kumul. Euro	Eigener Betr. kumul. %	Durchschnitt kumul. %	Abweichung absolut
Umsatzerlöse	404.255	100,0	99,4	0,6	1.141.601	100,0	99,5	0,5
Best. Verd. FE/UE	0	0,0	0,6	-0,6	0	0,0	0,5	-0,5
Akt. Eigenleistungen	0	0,0	0,0	0,0	0	0,0	0,0	0,0
<b>Gesamtleistung</b>	<b>404.255</b>	<b>100,0</b>	<b>49,763 €</b>	<b>354.491</b>	<b>1.141.601</b>	<b>100,0</b>	<b>125.307 €</b>	<b>1.016.294</b>
Mat. Stoffe u. Waren	198.764	49,2	42,7	6,5	567.381	49,7	46,9	2,8
<b>Rohertrag</b>	<b>205.491</b>	<b>50,8</b>	<b>57,3</b>	<b>-6,5</b>	<b>574.220</b>	<b>50,3</b>	<b>53,1</b>	<b>-2,8</b>
So. betr. Erlöse	294	0,1	0,7	-0,6	882	0,1	0,8	-0,7
<b>Betriebl. Rohertrag</b>	<b>205.785</b>	<b>50,9</b>	<b>58,0</b>	<b>-7,1</b>	<b>575.102</b>	<b>50,4</b>	<b>53,8</b>	<b>-3,5</b>
<b>Kostenarten:</b>								
Personalkosten	103.995	25,7	35,7	-10,0	315.095	27,6	41,6	-14,0
Raumkosten	14.547	3,6	5,2	-1,6	46.647	4,1	6,1	-2,0
Betriebl. Steuern	383	0,1	0,2	-0,1	1.861	0,2	0,3	-0,1
Versich./Beiträge	3.586	0,9	1,3	-0,4	18.057	1,6	2,3	-0,7
Besondere Kosten	0	0,0	0,1	-0,1	0	0,0	0,1	-0,1
Kfz-Kosten (o. St.)	8.911	2,2	2,8	-0,6	32.891	2,9	4,3	-1,5
Werbe-/Reisekosten	4.269	1,1	1,2	-0,2	12.391	1,1	1,3	-0,2
Kosten Warenabgabe	1.892	0,5	0,3	0,2	5.220	0,5	0,4	0,1
Abschreibungen	10.243	2,5	1,5	1,1	30.756	2,7	1,7	1,0
Reparatur/Instandh.	1.651	0,4	0,5	-0,1	6.741	0,6	0,7	-0,1
Sonstige Kosten	12.915	3,2	3,7	-0,5	48.387	4,2	4,0	0,2
<b>Gesamtkosten</b>	<b>162.391</b>	<b>40,2</b>	<b>52,4</b>	<b>-12,2</b>	<b>518.046</b>	<b>45,4</b>	<b>62,8</b>	<b>-17,4</b>
<b>Betriebsergebnis</b>	<b>43.394</b>	<b>10,7</b>	<b>5,6</b>	<b>5,2</b>	<b>57.056</b>	<b>5,0</b>	<b>-8,9</b>	<b>13,9</b>
Zinsaufwand	10.433	2,6	1,0	1,6	21.885	1,9	0,8	1,1
Sonst. neutr. Aufwand	0	0,0	0,1	-0,1	145	0,0	0,1	-0,1
<b>Neutraler Aufwand</b>	<b>10.433</b>	<b>2,6</b>	<b>1,1</b>	<b>1,5</b>	<b>22.030</b>	<b>1,9</b>	<b>0,9</b>	<b>1,0</b>
Zinserträge	215	0,1	0,1	-0,1	215	0,0	0,1	-0,1
Sonst. neutr. Ertrag	15.000	3,7	0,4	3,3	15.517	1,4	0,7	0,6
Verr. kalk. Kosten	0	0,0	0,0	0,0	0	0,0	0,0	0,0
<b>Neutraler Ertrag</b>	<b>15.215</b>	<b>3,8</b>	<b>0,5</b>	<b>3,2</b>	<b>15.732</b>	<b>1,4</b>	<b>0,9</b>	<b>0,5</b>
Freie Kontenklassen	0	0,0	0,0	0,0	0	0,0	0,0	0,0
<b>Ergebnis vor Steuern</b>	<b>48.176</b>	<b>11,9</b>	<b>5,1</b>	<b>6,9</b>	<b>50.758</b>	<b>4,5</b>	<b>-9,0</b>	<b>13,4</b>
Steuern Eink. u. Ertrag	25.300	6,3	1,3	5,0	49.400	4,3	1,0	3,3
<b>Vorläufiges Ergebnis</b>	<b>22.876</b>	<b>5,7</b>	<b>3,8</b>	<b>1,9</b>	<b>1.358</b>	<b>0,1</b>	<b>-10,0</b>	<b>10,1</b>

